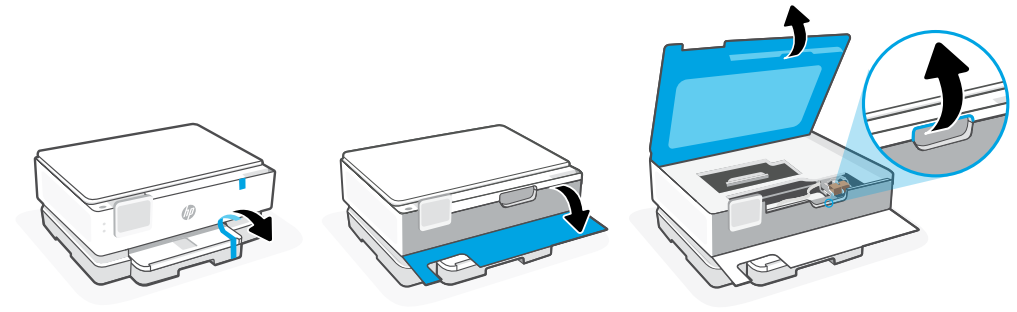


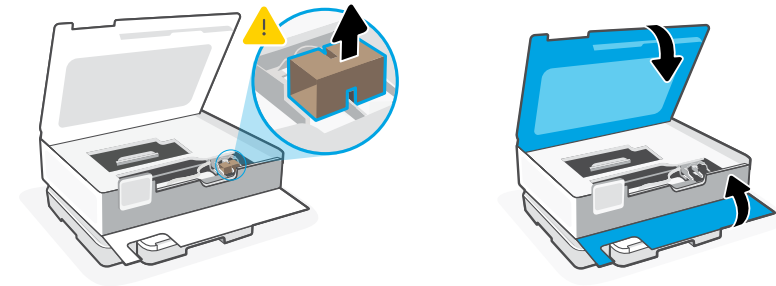


1



[hp.com/support/printer-setup](https://hp.com/support/printer-setup)

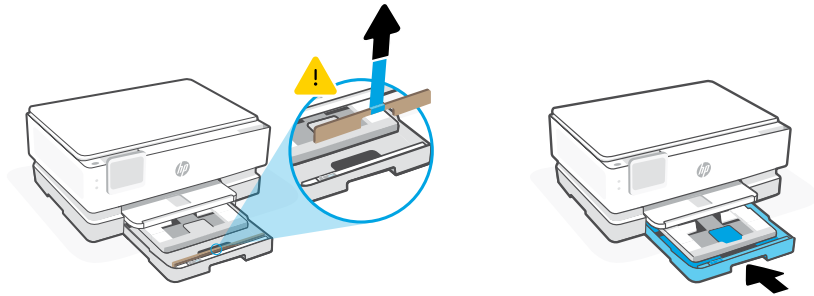
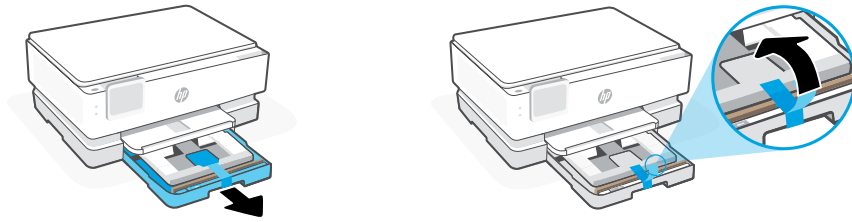
- EN** Get help with setup: Find setup information and videos online.
- FR** Obtenir de l'aide pour la configuration: Trouvez des informations et des vidéos de configuration en ligne.
- ES** Obtener ayuda para la configuración: Encuentre información sobre la configuración y vídeos en línea.



- EN** Remove all packaging and tape. Open the front door and cartridge access door. Remove the cardboard inside the printer. Make sure to close the doors when finished.
- FR** Retirez tout l'emballage et les adhésifs. Ouvrez la porte avant et la porte d'accès aux cartouches. Retirez le carton placé dans l'imprimante. Refermez bien les portes une fois terminé.
- ES** Retire toda la cinta y el embalaje. Abra la puerta frontal y la puerta de acceso al cartucho. Retire el cartón que se encuentra dentro de la impresora. Asegúrese de cerrar las puertas cuando termine.



# 2

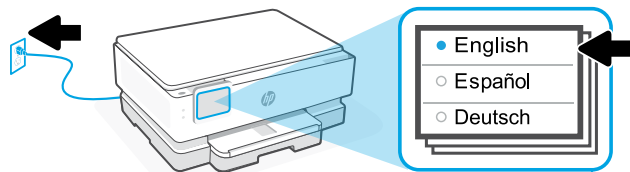


**EN** Open the main tray and remove cardboard. Close the main tray.

**FR** Ouvrez le bac principal et retirez le carton. Fermez le bac principal.

**ES** Abra la bandeja principal y extraiga el cartón. Cierre la bandeja principal.

# 3



**EN** Plug in to automatically power on. Choose your language and country/region on the control panel.

**FR** Branchez pour mettre automatiquement sous tension. Choisissez votre langue et votre pays/région sur le panneau de commande.

**ES** Enchufe el dispositivo para que se encienda automáticamente. Elija su idioma y país/región en el panel de control.

# 4



**EN** Install the HP app to continue setup  
Scan the QR code using a mobile device or visit [hp.com/start/install](http://hp.com/start/install) on a computer.

**FR** Installez l'application HP pour continuer la configuration  
Scannez le QR code à l'aide d'un téléphone mobile ou accédez à la page [hp.com/start/install](http://hp.com/start/install) sur un ordinateur.

**ES** Instale la aplicación HP para continuar con la configuración  
Escanee el código QR con un dispositivo móvil, o visite [hp.com/start/install](http://hp.com/start/install) en el ordenador.

# 5



**EN** Use the app to connect printer to Wi-Fi and view guided instructions to install ink and paper  
The HP app is also used to print and manage printer features.

**FR** Utilisez l'application pour connecter l'imprimante à un réseau Wi-Fi et pour afficher les instructions d'installation de l'encre et du papier  
L'application HP permet aussi d'imprimer et de gérer les fonctionnalités de l'imprimante.

**ES** Utilice la aplicación para conectar la impresora a la red Wi-Fi y consulte las instrucciones para colocar los cartuchos de tinta y el papel.  
La aplicación HP también se utiliza para imprimir y controlar las funciones de la impresora.