

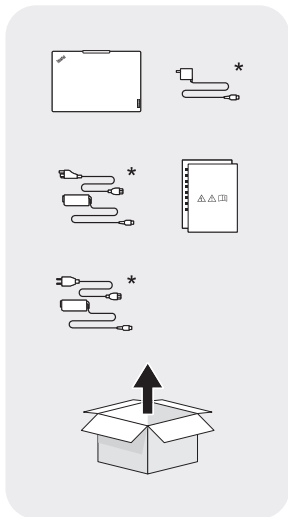
Lenovo  
**ThinkPad**

ThinkPad E14 Gen 8  
ThinkPad E16 Gen 4

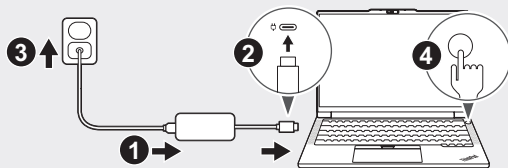
**Lenovo**

# Get Started

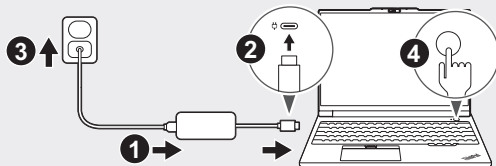
Operazioni preliminari | Aan de slag | Erste Schritte |  
Prise en main | Γρήγορα αποτελέσματα | بدء الاستخدام



## ThinkPad E14 Gen 8



## ThinkPad E16 Gen 4

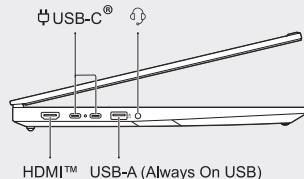
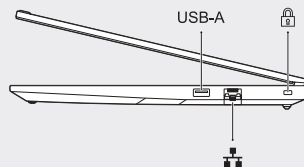
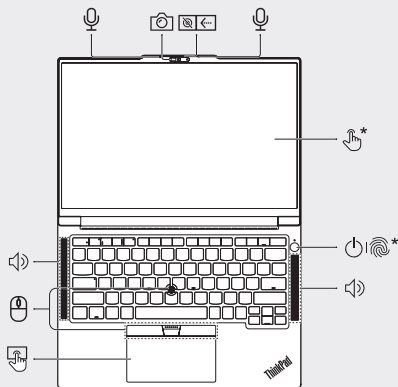


\*For selected models | Per alcuni modelli | Voor bepaalde modellen | Für ausgewählte Modelle | Sur certains modèles | Σε επιλεγμένα μοντέλα | لطرفز محددة

# Overview

Panoramica | Overzicht | Überblick |  
Présentation | Επισκόπηση | نظرة عامة

## ThinkPad E14 Gen 8



Read the statement on USB transfer rate in online manuals. To access online manuals, refer to methods mentioned on the back cover.

Leggere le informazioni sulla velocità di trasferimento USB nei manuali online. Per accedere ai manuali online, fare riferimento ai metodi indicati sul coperchio posteriore.

Lees de verklaring over de USB-overdrachtssnelheid in de online handleidingen. Als u de online handleidingen wilt raadplegen, gebruikt u de methoden die op de achterkant staan.

Lesen Sie den Hinweis zur USB-Übertragungsrates in den Online-Handbüchern. Informationen zum Zugriff auf Online-Handbücher finden Sie auf der Rückabdeckung.

Lisez la déclaration sur le taux de transfert USB dans les manuels en ligne. Pour accéder aux manuels en ligne, reportez-vous aux méthodes figurant au dos de la couverture.

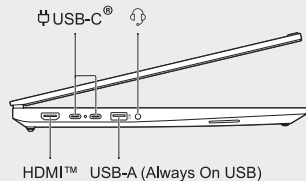
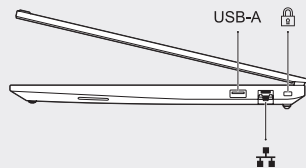
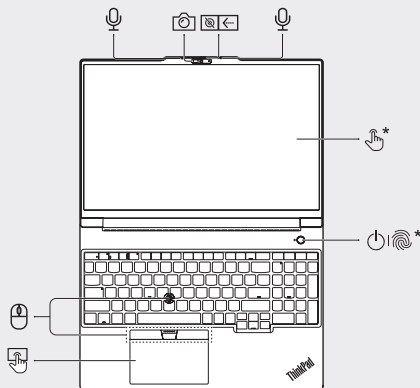
Διαβάστε τη δήλωση σχετικά με την ταχύτητα μεταφοράς μέσω USB σε ηλεκτρονικά εγχειρίδια. Για να αποκτήσετε πρόσβαση σε ηλεκτρονικά εγχειρίδια χρήσης, ανατρέξτε στις μεθόδους που αναφέρονται στο πίσω κάλυμμα.

اقرأ البيان حول معدل النقل عبر USB في الأدلة عبر الإنترنت. للوصول إلى الأدلة عبر الإنترنت، راجع الطرق المذكورة على الغلاف الخلفي.

# Overview

Panoramica | Overzicht | Überblick |  
Présentation | Επισκόπηση | نظرة عامة

## ThinkPad E16 Gen 4



Read the statement on USB transfer rate in online manuals. To access online manuals, refer to methods mentioned on the back cover.

Leggere le informazioni sulla velocità di trasferimento USB nei manuali online. Per accedere ai manuali online, fare riferimento ai metodi indicati sul coperchio posteriore.

Lees de verklaring over de USB-overdrachtssnelheid in de online handleidingen. Als u de online handleidingen wilt raadplegen, gebruikt u de methoden die op de achterkant staan.

Lesen Sie den Hinweis zur USB-Übertragungsrates in den Online-Handbüchern. Informationen zum Zugriff auf Online-Handbücher finden Sie auf der Rückabdeckung.

Lisez la déclaration sur le taux de transfert USB dans les manuels en ligne. Pour accéder aux manuels en ligne, reportez-vous aux méthodes figurant au dos de la couverture.

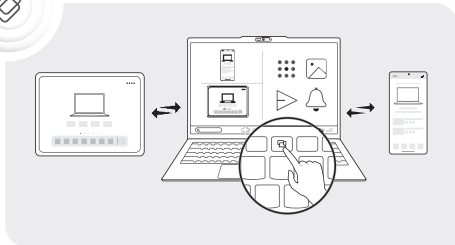
Διαβάστε τη δήλωση σχετικά με την ταχύτητα μεταφοράς μέσω USB σε ηλεκτρονικά εγχειρίδια. Για να αποκτήσετε πρόσβαση σε ηλεκτρονικά εγχειρίδια χρήσης, ανατρέξτε στις μεθόδους που αναφέρονται στο πίσω κάλυμμα.

اقرأ البيان حول معدل النقل عبر USB في الأدلة عبر الإنترنت. للوصول إلى الأدلة عبر الإنترنت، راجع الطرق المذكورة على الغلاف الخلفي.

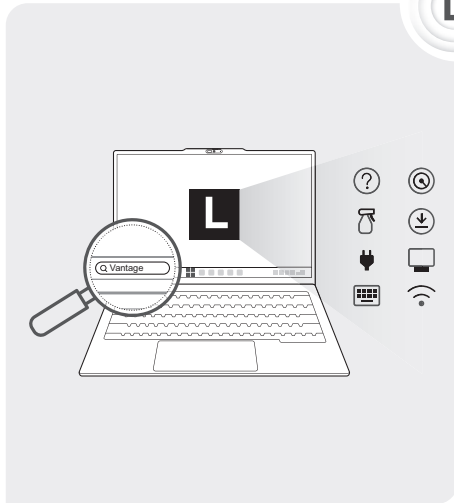
# Features

Funzioni | Voorzieningen | Merkmale |  
Fonctions | Δυνατότητες | الميزات

## Smart Connect



## TrackPoint Quick Menu



## Lenovo Commercial Vantage

[English]

## Specific absorption rate (SAR)

YOUR DEVICE MEETS INTERNATIONAL GUIDELINES FOR EXPOSURE TO RADIO WAVES.

Refer to the following for 10g SAR limit and maximum reported SAR values:

10g SAR limit: 2 W/kg (body-worn SAR); 4 W/kg (limb SAR)

Maximum SAR with 0 mm separation distance:

Product name	Body-worn SAR value	Limb SAR value
ThinkPad E14 Gen 8	1.379 W/kg	1.379 W/kg
ThinkPad E16 Gen 4	1.332 W/kg	1.332 W/kg

For more information about SAR, refer to the *Safety and Warranty Guide* that came with your device.

## European Union (EU) / United Kingdom (UK) — radio frequency and power

This radio equipment operates with the following frequency bands and maximum radio frequency power.

Technology	Frequency band [MHz]	Maximum transmit power
WLAN 802.11b/g/n/ax/be Bluetooth BR/EDR/LE	2400 – 2483.5	< 20 dBm
WLAN 802.11a/n/ac/ax/be	5150 – 5350; 5470 – 5725	< 23 dBm
WLAN 802.11a/n/ac/ax/be	5725 – 5875	< 13.98 dBm
WLAN 802.11a/ax/be	5945 – 6425	< 23 dBm

Note: Not all wireless models/bands may be enabled depending on your product configuration. Usage of this device is limited to indoor locations in the bands 5150 – 5350 MHz and 5945 – 6425 MHz.

## Connect to and disconnect from a wireless network

Connecting to a wireless network will increase energy consumption of the product.

## Connect to and disconnect from a Wi-Fi network

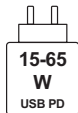
1. Click the quick settings area on the taskbar.
2. For the Wi-Fi quick setting, click on the right arrow to list available networks.
3. Select a network available for connection and connect. Provide the necessary information if required.

Clicking the Wi-Fi box will disconnect the Wi-Fi network.

### Important:

Disabling the OS's sleep setting will result in higher energy consumption. It is recommended that you keep the sleep setting enabled, as it will automatically switch the product into standby mode.

## Power adapter notice



The power delivered by the adapter must be between min 15 Watts (5V, 3A) required by the radio equipment, and max 65 Watts (20V, 3.25A) to achieve the maximum charging speed. This product supports USB PD fast charging, in addition to support for Lenovo's proprietary charging protocols.

[Italiano]

## Requisito SAR (Specific Absorption Rate)

IL DISPOSITIVO RISPETTA LE LINEE GUIDA INTERNAZIONALI SULL'ESPOSIZIONE ALLE ONDE RADIO.

Di seguito sono riportati il limite SAR per 10 g di tessuto e i valori SAR massimi segnalati:

Limite SAR per 10 g: 2 W/kg (SAR corporeo); 4 W/kg (SAR per gli arti)

SAR massimo con distanza minima di 0 mm:

Nome prodotto	Valore SAR corporeo	Valore SAR per gli arti
ThinkPad E14 Gen 8	1,379 W/kg	1,379 W/kg
ThinkPad E16 Gen 4	1,332 W/kg	1,332 W/kg

Per ulteriori informazioni su SAR, consultare la *Guida in materia di sicurezza e garanzia* fornita con il dispositivo.

## Linee guida sulla potenza e la radiofrequenza per l'Unione Europea (UE)/il Regno Unito (UK)

Questa apparecchiatura radio funziona con le bande di frequenza e la potenza a radiofrequenza massima indicate di seguito.

Tecnologia	Banda di frequenza [Mhz]	Potenza massima di trasmissione
WLAN 802.11b/g/n/ax/be Bluetooth BR/EDR/LE	2.400 - 2.483,5	< 20 dBm
WLAN 802.11a/n/ac/ax/be	5.150 - 5.350; 5.470 - 5.725	< 23 dBm
WLAN 802.11a/n/ac/ax/be	5.725 - 5.875	< 13,98 dBm
WLAN 802.11a/ax/be	5.945 - 6.425	< 23 dBm

Nota: non è possibile abilitare né tutti i modelli né tutte le bande wireless; dipende dalla configurazione del prodotto. L'utilizzo di questo dispositivo è limitato ad ambienti chiusi nelle bande comprese tra 5.150 - 5.350 MHz e 5.945 - 6.425 MHz.

For Barcode Position Only

PN: SP41V64041 Printed in China

## Connettersi e disconnettersi da una rete wireless

La connessione a una rete wireless aumenterà il consumo energetico del prodotto.

## Connessione e disconnessione da una rete Wi-Fi

1. Fare clic sull'area delle impostazioni rapide nella barra delle applicazioni.
2. Per la configurazione rapida del Wi-Fi, fare clic sulla freccia destra per elencare le reti disponibili.
3. Selezionare una rete disponibile per la connessione e connettersi. Fornire le informazioni necessarie, se richiesto.

Se si fa clic sulla casella Wi-Fi, la rete Wi-Fi si disconnetterà.

### Importante:

La disabilitazione dell'impostazione di sospensione del sistema operativo comporterà un maggiore consumo energetico. Si consiglia di mantenere abilitata l'impostazione di sospensione, poiché commuterà automaticamente il prodotto in modalità standby.

## Avviso sull'adattatore di alimentazione

La potenza dell'adattatore deve essere compresa tra 15 Watt (5 V, 3 A) e 65 Watt (20 V, 3,25 A). La prima è la potenza minima richiesta dall'apparecchiatura radio, mentre la seconda consente la massima velocità di ricarica. Questo prodotto supporta la ricarica rapida USB PD, insieme ai protocolli di ricarica proprietari di Lenovo.

## [Nederlands]

### Specifieke absorptiesnelheid (SAR)

DIT APPARAAT VOLDOET AAN DE INTERNATIONALE RICHTLIJNEN VOOR BLOOTSTELLING AAN RADIOGOLVEN.

Zie het onderstaande voor de 10 g SAR-limiet en de maximale gemeten SAR-waarden: 10 g SAR-limiet: 2 W/kg (SAR bij dragen op het lichaam); 4 W/kg (SAR op ledematen) Maximale SAR-waarde bij 0 mm afstand:

Productnaam	SAR-waarde op het lichaam	SAR-waarde op ledematen
ThinkPad E14 Gen 8	1,379 W/kg	1,379 W/kg
ThinkPad E16 Gen 4	1,332 W/kg	1,332 W/kg

Meer informatie over SAR vindt u in de bij uw computer geleverde publicatie *Veiligheid en Garantie*.

## Europese Unie (EU) / Verenigd Koninkrijk (VK) — Radiofrequentie en stroomvoorziening

Deze radioapparatuur werkt met de volgende frequentiebanden en maximaal radiofrequentievermogen.

Technologie	Frequentieband [MHz]	Maximaal zendvermogen
WLAN 802.11b/g/n/ax/be Bluetooth BR/EDR/LE	2400 - 2483,5	< 20 dBm
WLAN 802.11a/n/ac/ax/be	5150 - 5350, 5470 - 5725	< 23 dBm
WLAN 802.11a/n/ac/ax/be	5725 - 5875	< 13,98 dBm
WLAN 802.11a/ax/be	5945 - 6425	< 23 dBm

Opmerking: Mogelijk zijn niet alle draadloze modellen/banden ingeschakeld, afhankelijk van de productconfiguratie. Gebruik van dit apparaat is beperkt tot binnenshuis in de banden 5150 - 5350 MHz en 5945 - 6425 MHz.

## Een draadloze netwerkverbinding maken en verbreken

Als u verbinding maakt met een draadloos netwerk, neemt het energieverbruik van het product toe.

## Verbinding maken met een Wi-Fi-netwerk en de verbinding verbreken

1. Klik op het gedeelte voor snelle instellingen op de taakbalk.
2. Klik voor de snelle Wi-Fi-instellingen op de pijl naar rechts om de beschikbare netwerken weer te geven.
3. Selecteer een beschikbaar netwerk en maak verbinding. Geef zo nodig de vereiste informatie op.

Door op de Wi-Fi-router te klikken, breekt u de verbinding met het Wi-Fi-netwerk af.

### Belangrijk:

Als u de slaapstand van het besturingssysteem uitschakelt, leidt dit tot een hoger energieverbruik. Het wordt aanbevolen de slaapstand ingeschakeld te houden, omdat het product dan automatisch wordt overgeschakeld naar de spaarstand Standby.

## Opmerking over voedingsadapter

Het vermogen dat door de adapter wordt geleverd, moet liggen tussen de minimaal 15 W (5 V, 3 A) die de radioapparatuur nodig heeft en maximaal 65 W (20 V, 3,25 A) om de maximale oplaadsnelheid te bereiken. Dit product ondersteunt snel opladen via USB PD, maar ondersteunt ook de eigen oplaadprotocollen van Lenovo.

## [Deutsch]

### Spezifische Absorptionsrate (SAR)

IHR GERÄT ERFÜLLT DIE INTERNATIONALEN RICHTLINIEN FÜR DIE BELASTUNG DURCH FUNKWELLEN.

Im Folgenden finden Sie Informationen zur SAR-Begrenzung (10 g) und maximal gemeldeten SAR-Werten:

SAR-Begrenzung (10 g): 2 W/kg (SAR am Körper getragen); 4 W/kg (SAR an Gliedmaßen)  
Maximaler SAR mit 0 mm Abstand:

Produktname	SAR am Körper getragen	SAR an Gliedmaßen
ThinkPad E14 Gen 8	1,379 W/kg	1,379 W/kg
ThinkPad E16 Gen 4	1,332 W/kg	1,332 W/kg

Weitere Informationen zur SAR finden Sie im Handbuch *Sicherheit und Garantie*, das mit Ihrer Einheit geliefert wurde.

## Europäische Union (EU)/Vereinigtes Königreich (UK) – Funkfrequenz und -leistung

Dieses Funkgerät arbeitet mit den folgenden Frequenzbändern und der folgenden maximalen HF-Leistung.

Technologie	Frequenzband [MHz]	Maximale Übertragungsleistung
WLAN 802.11b/g/n/ax/be Bluetooth BR/EDR/LE	2.400 – 2.483,5	< 20 dBm
WLAN 802.11a/n/ac/ax/be	5.150 – 5.350; 5.470 – 5.725	< 23 dBm
WLAN 802.11a/n/ac/ax/be	5.725 – 5.875	< 13,98 dBm
WLAN 802.11a/ax/be	5.945 – 6.425	< 23 dBm

Hinweis: Je nach Produktkonfiguration sind möglicherweise nicht alle Drahtlos-Modelle und -Frequenzbänder aktiviert. Die Verwendung dieser Einheit ist in den Frequenzbändern zwischen 5.150 und 5.350 MHz sowie zwischen 5.945 und 6.425 MHz auf die Verwendung in Innenbereichen beschränkt.

## Herstellen und Trennen der Verbindung mit einem drahtlosen Netzwerk

Bei Verbindung mit einem drahtlosen Netzwerk erhöht sich der Energieverbrauch des Produkts.

## Herstellen und Trennen der Verbindung mit einem Wi-Fi-Netzwerk

1. Klicken Sie auf den Schnelleinstellungsbereich in der Taskleiste.
  2. Klicken Sie für die Wi-Fi-Schnelleinstellung auf den Pfeil nach rechts, um die verfügbaren Netzwerke aufzulisten.
  3. Wählen Sie ein Netzwerk aus, das für die Verbindung verfügbar ist, und stellen Sie die Verbindung her. Falls erforderlich, geben Sie die benötigten Informationen ein.
- Wenn Sie auf das Wi-Fi-Feld klicken, wird die Verbindung zum Wi-Fi-Netzwerk getrennt.

### Wichtig:

Wenn Sie die Energiespareinstellung des Betriebssystems deaktivieren, erhöht sich der Energieverbrauch. Es wird empfohlen, die Energiespareinstellung aktiviert zu lassen, da das Produkt dann automatisch in den Bereitschaftsmodus umgeschaltet wird.

## Hinweise zu Netzteilen

Die Leistung des Netzteils muss zwischen 15 Watt (5 V, 3 A) 65 Watt (20 V, 3,25 A) liegen. Ersteres ist die vom Funkgerät benötigte Mindestleistung, während Letzteres die schnellste Ladegeschwindigkeit ermöglicht. Dieses Produkt unterstützt USB-PD-Schnellladen sowie die proprietären Ladeprotokolle von Lenovo.

## [Français]

## Débit d'absorption spécifique (DAS)

VOTRE PÉRIPHÉRIQUE EST CONFORME AUX DIRECTIVES INTERNATIONALES RELATIVES À L'EXPOSITION AUX ONDES RADIOÉLECTRIQUES.

Reportez-vous aux rubriques suivantes pour la limite DAS 10 g et les valeurs DAS maximales mesurées :

Limite DAS 10 g : 2 W/kg (DAS d'implant) ; 4 W/kg (DAS membre)

Valeur DAS maximale avec distance de 0 mm :

Nom du produit	Valeur DAS de corps	Valeur DAS membre
ThinkPad E14 Gen 8	1,379 W/kg	1,379 W/kg
ThinkPad E16 Gen 4	1,332 W/kg	1,332 W/kg

Pour plus d'informations sur le débit d'absorption spécifique (DAS), reportez-vous aux *Consignes de sécurité et déclaration de garantie* fournies avec votre périphérique.

## Union européenne (UE) / Royaume-Uni (Royaume-Uni) - fréquence radio et alimentation

Cet équipement radio utilise les bandes de fréquences et l'alimentation à haute fréquence maximum suivantes :

Technologie	Bande de fréquence [MHz]	Niveau de puissance de transmission maximal
WLAN 802.11b/g/n/ax/be Bluetooth BR/EDR/LE	2 400 – 2 483,5	< 20 dBm
WLAN 802.11a/n/ac/ax/be	5 150 – 5 350 ; 5 470 – 5 725	< 23 dBm
WLAN 802.11a/n/ac/ax/be	5 725 – 5 875	< 13,98 dBm
WLAN 802.11a/ax/be	5 945 – 6 425	< 23 dBm

Remarque : en fonction de la configuration de votre produit, il est possible que les modes/bandes sans fil ne soient pas tous activés. Ce périphérique ne peut être utilisé qu'à l'intérieur, dans les bandes de fréquence de 5 150 à 5 350 MHz, et de 5 945 à 6 425 MHz.

## Connexion à et déconnexion d'un réseau sans fil

La connexion à un réseau sans fil augmente la consommation d'énergie du produit.

## Connexion et déconnexion d'un réseau Wi-Fi

1. Cliquez sur la zone des paramètres rapides de la barre des tâches.
2. Pour un réglage rapide du Wi-Fi, cliquez sur la flèche droite afin d'afficher la liste des réseaux disponibles.
3. Sélectionnez un réseau disponible à la connexion et connectez-vous. Fournissez les informations nécessaires, le cas échéant.

Un clic sur la case Wi-Fi a pour effet de déconnecter le réseau Wi-Fi.

### Important :

La désactivation du paramètre de veille du système d'exploitation entraîne une augmentation de la consommation d'énergie. Il est recommandé de laisser le paramètre de veille activé, car il fera automatiquement passer le produit en mode veille.

## Μentions relatives au boîtier d'alimentation

La puissance de l'adaptateur doit se situer entre 15 Watts (5 V, 3 A) et 65 Watts (20 V, 3,25 A). La première représente la puissance minimale requise par l'équipement radioélectrique, tandis que la dernière permet d'atteindre la vitesse de recharge maximale. Ce produit prend en charge la charge rapide USB Power Delivery, en plus de la prise en charge des protocoles de charge exclusifs de Lenovo.

## [Ελληνικά]

### Ειδικός ρυθμός απορρόφησης (SAR)

Η ΣΥΣΚΕΥΗ ΣΑΣ ΠΛΗΡΟΙ ΤΙΣ ΔΙΕΘΝΕΙΣ ΚΑΤΕΥΘΥΝΤΗΡΙΕΣ ΟΔΗΓΙΕΣ ΣΧΕΤΙΚΑ ΜΕ ΤΗΝ ΕΚΘΕΣΗ ΣΤΑ ΡΑΔΙΟΚΥΜΑΤΑ.

Ανατρέξτε στα παρακάτω για το όριο των 10 g SAR και τις μέγιστες τιμές SAR που αναφέρθηκαν:

Όριο SAR 10 g: 2 W/kg (SAR για φορητή συσκευή), 4 W/kg (SAR στα άκρα)

Μέγιστο SAR σε απόσταση διαχωρισμού 0 mm:

Όνομασία προϊόντος	Τιμή SAR για φορητές συσκευές	Τιμή SAR για τα άκρα
ThinkPad E14 Gen 8	1,379 W/kg	1,379 W/kg
ThinkPad E16 Gen 4	1,332 W/kg	1,332 W/kg

Για περισσότερες πληροφορίες σχετικά με τον SAR, ανατρέξτε στον *Οδηγό ασφάλειας και ευρωσύνη* που παρέχεται με τη συσκευή σας.

### Ευρωπαϊκή Ένωση (EE) / Ηνωμένο Βασίλειο (HB) — ραδιοσυχνότητα και λειτουργία

Ο συγκεκριμένος ραδιοεξοπλισμός λειτουργεί στις εξής ζώνες συχνοτήτων και με την εξής μέγιστη ισχύ ραδιοσυχνότητας.

Τεχνολογία	Ζώνη συχνοτήτων [MHz]	Μέγιστη ισχύς εκπομπής
WLAN 802.11b/g/n/ax/be Bluetooth BR/EDR/LE	2.400 – 2.483,5	< 20 dBm
WLAN 802.11a/n/ac/ax/be	5.150 – 5.350, 5.470 – 5.725	< 23 dBm
WLAN 802.11a/n/ac/ax/be	5.725 – 5.875	< 13,98 dBm
WLAN 802.11a/ax/be	5.945 – 6.425	< 23 dBm

Σημείωση: Ενδέχεται να μην είναι ενεργοποιημένα όλα τα ασύρματα μοντέλα/ζώνες συχνοτήτων, ανάλογα με τη διαμόρφωση του προϊόντος σας. Η χρήση αυτής της συσκευής περιορίζεται σε εσωτερικές τοποθεσίες στις ζώνες 5.150 – 5.350 MHz και 5.945 – 6.425 MHz.

### Σύνδεση σε και αποσύνδεση από ασύρματο δίκτυο

Η σύνδεση σε ασύρματο δίκτυο θα αυξήσει την κατανάλωση ενέργειας του προϊόντος.

### Σύνδεση σε και αποσύνδεση από δίκτυο Wi-Fi

- Κάντε κλικ στην περιοχή γρήγορων ρυθμίσεων στη γραμμή εργασιών.
- Για τη γρήγορη ρύθμιση Wi-Fi, κάντε κλικ στο δεξί βέλος για να σας εμφανιστεί μια λίστα με τα διαθέσιμα δίκτυα.

- Επιλέξτε ένα δίκτυο διαθέσιμο για σύνδεση και συνδεθείτε. Παράσχετε τις απαραίτητες πληροφορίες, αν χρειάζεται.

Αν κάνετε κλικ στο πλαίσιο Wi-Fi, το δίκτυο Wi-Fi θα απασυνδεθεί.

### Σημαντικό:

Η απενεργοποίηση της ρύθμισης αναστολής λειτουργίας του λειτουργικού συστήματος θα οδηγήσει σε υψηλότερη κατανάλωση ενέργειας. Συνιστάται να διατηρείτε τη ρύθμιση αναστολής λειτουργίας ενεργοποιημένη, καθώς θα θέτει αυτόματα το προϊόν σε κατάσταση αναμονής.

### Ειδοποίησης σχετικά με τον μετασχηματιστή ρεύματος

Η ισχύς που παρέχεται από τον μετασχηματιστή πρέπει να είναι μεταξύ της ελάχιστης τιμής των 15 W (5 V, 3 A), η οποία απαιτείται από τον ραδιοεξοπλισμό, και της μέγιστης τιμής των 65 W (20 V, 3,25 A), η οποία απαιτείται για την επίτευξη της μέγιστης ταχύτητας φόρτισης. Αυτό το προϊόν υποστηρίζει γρήγορη φόρτιση USB PD, επιπροσθέτως της υποστήριξης των αποκλειστικών ιδιοκτησίας πρωτοκόλλων φόρτισης της Lenovo.

## [العربية]

### معدل الامتصاص النوعي (SAR)

يأتي جهازك الإشارات العالمية المتعددة بالتعرض للموجات اللاسلكية. راجع التالي فيما يتعلق بحد معدل الامتصاص النوعي من 10 غرامات والحد الأقصى لقيم معدل الامتصاص النوعي المبلغ عنها:

حد معدل الامتصاص النوعي من 10 غرامات: 2 وات/كجم (معدل الامتصاص النوعي للإرتداء على الجسم)؛ 4 وات/كجم (معدل الامتصاص النوعي على الأطراف)

الحد الأقصى لمعدل الامتصاص النوعي مع مسافة فاصلة 0 م:

اسم المنتج	قيمة الامتصاص النوعي للإرتداء على الجسم	قيمة معدل الامتصاص النوعي على الأطراف
ThinkPad E14 Gen 8	1.379 وات/كجم	1.379 وات/كجم
ThinkPad E16 Gen 4	1.332 وات/كجم	1.332 وات/كجم

لمزيد من المعلومات حول معدل الامتصاص النوعي (SAR)، راجع دليل الأمان والضمان الذي يأتي مع الجهاز.

### الاتحاد الأوروبي (EU) / المملكة المتحدة (UK) — التردد اللاسلكي والطاقة

يعمل هذا الجهاز اللاسلكي وفق نطاقات التردد وطاقة التردد اللاسلكي العنصري التالية.

التقنية	نطاق التردد [ميجاهرتز]	الحد الأقصى لقوة النقل
WLAN 802.11b/g/n/ax/be Bluetooth BR/EDR/LE	2400 إلى 2483.5	> 20 ديسيبل ميليوات
WLAN 802.11a/n/ac/ax/be	5150 إلى 5350؛ 5470 إلى 5725	> 23 ديسيبل مللي وات
WLAN 802.11a/n/ac/ax/be	5725 إلى 5875	> 13.98 ديسيبل مللي وات
WLAN 802.11a/ax/be	5945 إلى 6425	> 23 ديسيبل مللي وات

ملاحظة: قد لا يتم تمكين جميع الطرز/النطاقات اللاسلكية وفقاً لإعدادات تكوين المنتج لديك. يقتصر استخدام هذا الجهاز على المواقع الداخلية في النطاقين 5150 إلى 5350 ميجاهرتز و 5945 إلى 6425 ميجاهرتز.

### الاتصال بشبكة لاسلكية وقطع الاتصال بها

يزيد الاتصال بشبكة لاسلكية من استهلاك الطاقة لهذا المنتج.

مهم:

سيؤدي تعطيل إعداد السكون في نظام التشغيل إلى زيادة استهلاك الطاقة. يُوصى بترك إعداد السكون مفعلاً، حيث سيوفر ألياً بتحويل المنتج إلى وضع الاستعداد.

### إشعار محوّل الطاقة

يجب أن تكون طاقة المحوّل بين 15 واط (5 فولت، 3 أمبير) و65 واط (20 فولت، 3.25 أمبير). الحد الأول هو الحد الأدنى للطاقة المطلوبة لجهاز الراديو، بينما الحد الثاني يتيح تحقيق أقصى سرعة شحن. يدعم هذا المنتج الشحن السريع عبر USB PD، بالإضافة إلى دعم بروتوكولات الشحن الخاصة بشركة Lenovo.

### الاتّصال بشبكة Wi-Fi وقطع الاتّصال بها

1. انقر فوق منطقة الإعدادات السريعة في شريط المهام.
2. بالنسبة لإعداد Wi-Fi السّريع، انقر فوق السّهم الأيمن لعرض الشّبكات المتّاحة.
3. حدّد شبكةً متّاحة للاتّصال، ثمّ قم بالاتّصال بها. أدخل المعلومات اللازمة إن طُلِبَ ذلك. سيؤدّي النّقر على مُرّع Wi-Fi إلى قُطع الاتّصال بالشّبكة.

## Coin-cell battery notice

Coin-cell Battery Type: CR2016

Nominal Voltage: 3.0Vdc

This product contains non-rechargeable coin-cell batteries that cannot be recharged.

Ensure that:

- The batteries are installed correctly according to polarity (+ and -).
- Always completely secure the battery compartment. If the battery compartment does not close securely, stop using the product, remove the batteries, and keep them away from children.
- Remove and immediately recycle or dispose of used batteries and batteries from equipment not used for an extended period of time according to local regulations and keep away from children.

Do not:

- Force discharge, recharge, disassemble, heat above 100°C (212°F) or incinerate. Doing so may result in injury due to venting, leakage or explosion resulting in chemical burns.
- Dispose of batteries in household trash or incinerate.
- Mix old and new batteries, different brands or types of batteries, such as alkaline, carbon-zinc, or rechargeable batteries.

Even used batteries may cause severe injury or death. If the coin-cell battery is swallowed or placed inside any part of the body, call a local poison control center for treatment information.

# WARNING

- **INGESTION HAZARD:** This product contains a button cell or coin battery.
- **DEATH** or serious injury can occur if ingested.
- A swallowed button cell or coin battery can cause **Internal Chemical Burns** in as little as **2 hours**.
- **KEEP** new and used batteries **OUT OF REACH** of **CHILDREN**.
- **Seek immediate medical attention** if a battery is suspected to be swallowed or inserted inside any part of the body.



## Access online manuals

Accedere ai manuali online | Online handleidingen raadplegen | Zugriff auf Online-Handbücher | Accédez aux manuels en ligne | Πρόσβαση σε ηλεκτρονικά εγχειρίδια | الوصول إلى الأدلة عبر الإنترنت



First Edition  
(March 2026)  
© Copyright Lenovo 2026.

**LIMITED AND RESTRICTED RIGHTS NOTICE:** If data or software is delivered pursuant to a General Services Administration "GSA" contract, use, reproduction, or disclosure is subject to restrictions set forth in Contract No. GS-35F-05925.

Lenovo, Lenovo logo, ThinkPad, and ThinkPad logo are trademarks of Lenovo. Intel is a trademark of Intel Corporation or its subsidiaries in the U.S. and/or other countries. The terms HDMI and HDMI High-Definition Multimedia Interface are trademarks or registered trademarks of HDMI Licensing LLC in the United States and other countries. USB-C® is a registered trademark of USB Implementers Forum. All other trademarks are the property of their respective owners.

**Reduce**  
**Reuse**  
**Recycle**



For FSC Mix logo only